



Genieten van meer ruimte *Savourez le gain de place*

Schuif-/draaisystemen van SUNFLEX
Les systèmes coulissants-pivotants de SUNFLEX

SUNFLEX 

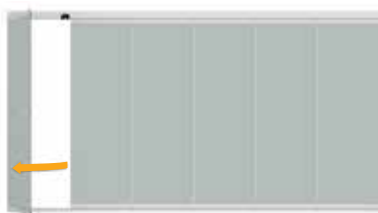


Schuif-/draaisystemen // Systèmes coulissants-pivotants

Schuif-/draaisystemen van SUNFLEX vergroten de aantrekkingskracht van elke woning door het contrast tussen glas en steen. De verplaatsbare losse glaspanelen kunnen over het gehele front worden geopend en als klein pakket in een hoek worden geparkeerd. Hiermee wordt een moeiteloze overgang van binnen naar buiten gegarandeerd zonder dat het optische effect verloren gaat. Wanneer de panelen zijn geopend, nemen ze slechts weinig plaats in beslag.

Par le contraste du verre et des murs, les systèmes coulissants-pivotants de SUNFLEX ajoutent un attrait à votre maison. Les vantaux vitrés, manipulables individuellement, peuvent être ouverts sur toute la largeur du balcon ou de la terrasse et être rangés sur le côté. Ceci garantit un passage facile de l'intérieur à l'extérieur et une vue totalement dégagée. Ouverts, les vantaux ne prennent que peu de place.

Bediening // Maniement



Eenvoudig te openen met handbediende draaiknop
Ouverture simple par poignée tournante



Gemakkelijk schuiven en draaien van de losse elementen
Coulissement et pivotement aisés de chaque vantail, de manière individuelle.



Groter openingsbereik bij geopende elementen
Espace entièrement ouvert quand les vantaux sont rangés



Systeeminformatie // Caractéristiques

- Naar keuze volglas constructie of omkaderde constructie van aluminium leverbaar
- Slijtvast en onderhoudsvrij beslag
- Verschillende soorten onderrails
- Drukvrije afwatering van de onderrail door schuin ingericht onderelement
- Wateropvang en automatisch afvoer aan de binnenzijde van de onderrails
- Horizontaal loopwagen systeem met drievoudige roestvrijstalen naaldlagers en koolvezel versterkte polyamidewieltjes
- Paneelindeling en draairichting vrij te kiezen
- Hoogtecompensatie tot 22 mm (+/- 11 mm)
- Dubbele borstelafdichting met kunststof stroken aan de boven- en onderkant van het paneel
- Dubbele vergrendeling
- Beglazing is geschroefd – kan eenvoudig worden vervangen
- *Au choix, disponible en version tout verre ou avec cadre alu*
- *Pièces de garnitures à usure très faible et sans entretien*
- *Différents rails au sol*
- *Drainage du rail au sol facilité suite à une construction inclinée dans le rail*
- *Gouttière pour l'évacuation des eaux de condensation et de nettoyage vers l'extérieur*
- *Construction suspendue avec rail encastré ou rail posé au sol*
- *Système de chariot de roulement horizontal facilement maniable avec triple roulement à billes en acier inox. et roulettes en polyamide*
- *Ouverture des vantaux possible vers l'intérieur ou l'extérieur*
- *Répartition des vantaux et sens de coulissement au choix*
- *Compensation de hauteur possible jusqu'à 22 mm (+/- 11 mm)*
- *Double joint brossé d'étanchéité avec traverse en matière plastique en haut et en bas des vantaux*
- *Double mécanisme de verrouillage*
- *Vissage des verres – échange ultérieur des verres possible*

CE Beproefde SUNFLEX-kwaliteit
Qualité SUNFLEX testée



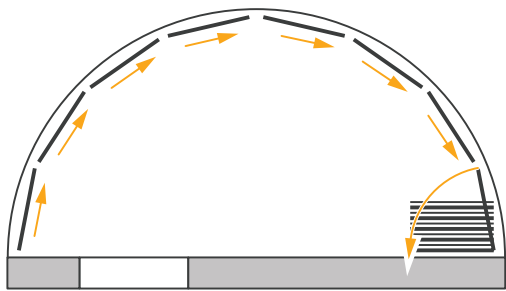
* PIV Testrapporten nr. 40-12/13, Nr. 40-31/13, nr. 40-32/13, nr. 40-33/13, nr. 20-55/19 en nr. 20-56/19

* PIV Rapports d'essais nr. 40-12/13, nr. 40-31/13, nr. 40-32/13, nr. 40-33/13 nr. 20-55/19 et nr. 20-56/19

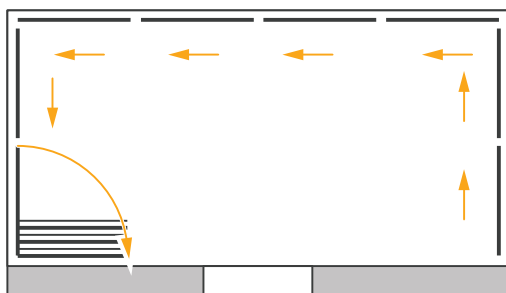


** Testrapporten 1238-001-09 en 1238-002-09

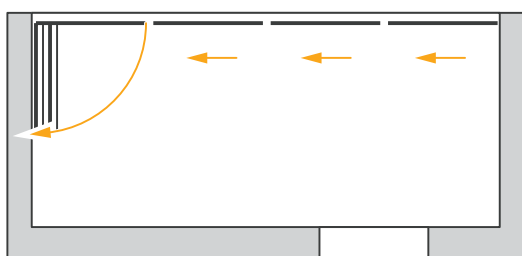
** Rapports d'essais 1238-001-09 et 1238-002-09



Polygoon elementen
Éléments segmentés



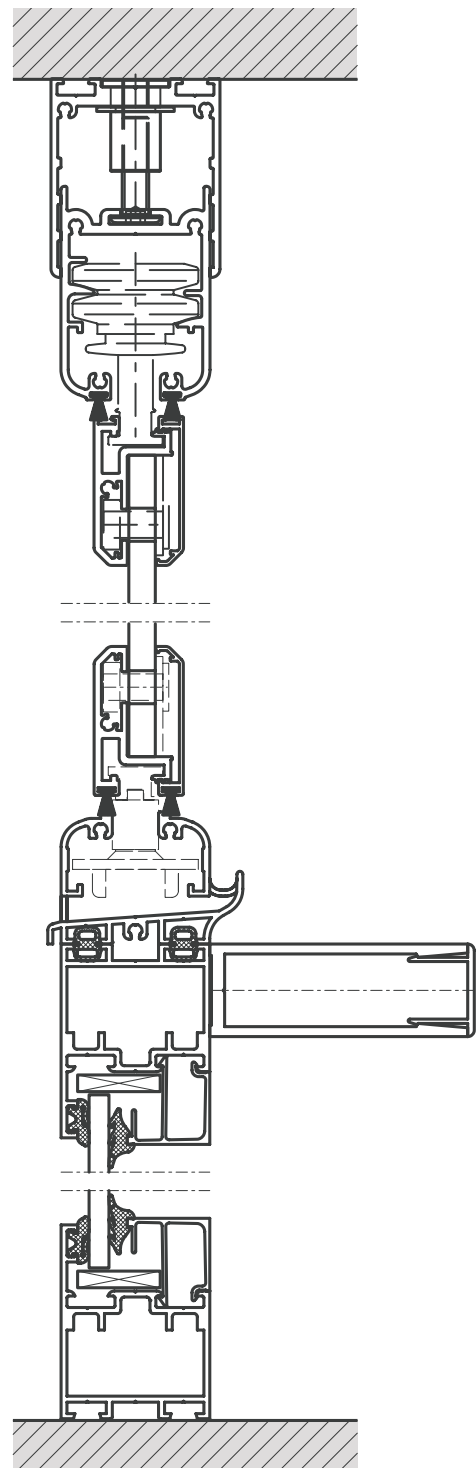
Hoekelementen 90°-180°
Éléments articulés 90°-180°



Rechte elementen
Éléments linéaires

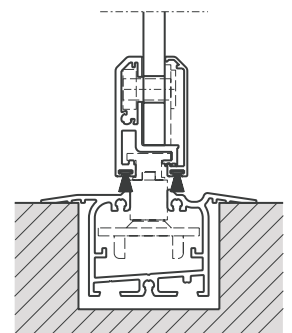
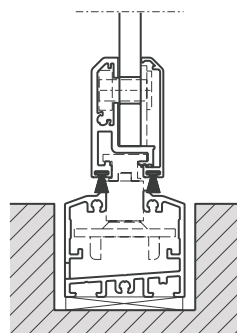
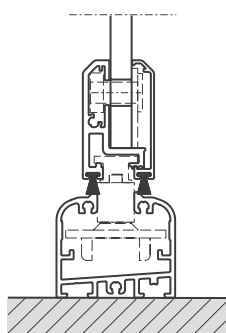
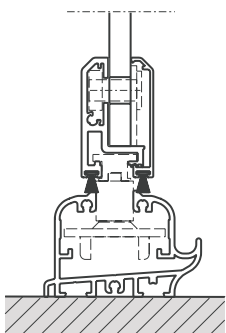
Door de horizontale loopmechanismen kunnen zowel bij de systemen SF25 als SF35 de panelen onder elke hoek tussen 90 en 180 graden worden verschoven. De openingsrichting kan vrij worden gekozen.

Les mécanismes de roulement horizontaux des systèmes SF25 et SF35 permettent de faire passer et coulisser les vantaux par tous les angles entre 90 et 180 degrés. Le sens d'ouverture peut être déterminé au choix.





Voorbeelden vloeraansluiting // Exemples de raccords au sol



SF25 Volglas schuifdraai systeem // SF25 système tout verre

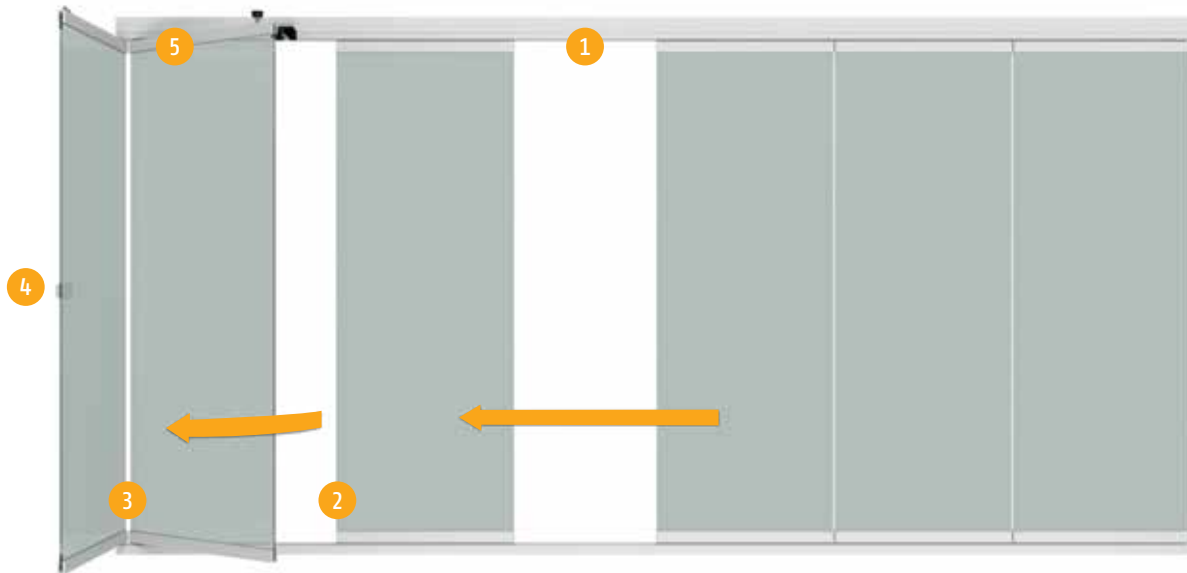


- Veiligheidstest P3 klasse 2/+–1200 Pa en klasse 4/+–2400 Pa (Draaiknop, standard) / met extra stormvergrendeling*
 - Veiligheidstest P3 klasse 5/+–3000 Pa (met sluitingsprofiel)*
 - Geluiddemping op R_w 34 dB maximaal volgens DIN EN ISO 140-3**
 - Glasdikten van 8, 10 en 12 mm, al naargelang de statische eisen
 - Hogere tochtwering door optionele toepassing van kierdichtingen
 - Veiligheidsbeglazing met gehard glas getest volgens DIN 18516-4
 - Luchtcirculatie via sleufventilatie
-
- *Test de sécurité P3 de classe 2+–1200 Pa avec de classe 4+–2400 Pa* (bouton tournant, standard / avec verrouillage supplémentaire spécial tempête)*
 - *Test de sécurité P3 de classe 5+–3000 Pa (avec profil de la fermeture)**
 - *Insonorisation aux bruits aériens à R_w 34 dB selon DIN EN ISO 140-3***
 - *Épaisseur de verre de 8, 10 et 12 mm selon l'exigence statique*
 - *Étanchéité renforcée par application de joints disponibles sur option*
 - *Verre de sécurité avec test de stockage à chaud selon la norme DIN 18516-4*
 - *Circulation d'air par ventilation*

SF35 Aluminium omkaderd schuif draaisysteem met isolatie glas // SF35 système alu double vitrage



- Klasse 3 veiligheidstest DIN EN 12211/12210*
 - Geluiddemping R_w 30 dB maximal volgens DIN EN ISO 140-3**
 - Omlopende kozijnen en verticale profielen langs de stootranden van de panelen
 - Isolatieglas van 18 mm of 20 mm mogelijk, of 8–10 mm ESG-H
 - Zijdelings een muuraansluiting door een verticaal aansluitprofiel
 - Ventilatie door sleufventilatie
 - Hoge paneelstijfheid
 - Verbeterde afdichting
-
- *Test de sécurité de classe 3 DIN EN 12211/12210**
 - *Insonorisation aux bruits aériens R_w 30 dB selon DIN EN ISO 140-3***
 - *Cadres alu tout autour et profilés verticaux dans les zones de jointure des vantaux*
 - *Verre isolant de 18 mm ou 20 mm possible, ou alors 8–10 mm ESG-H*
 - *Raccord mural latéral par un profilé de jonction vertical*
 - *Ventilation par aération à fente ou par aération permanente latérale (en option)*
 - *Rigidité plus élevée des vantaux*
 - *Étanchéité plus élevée*



- Het hoogtecompensatieprofiel maakt hoogteaanpassingen tot 22 mm mogelijk
- *Le profilé de compensation de la hauteur permet un ajustage en hauteur jusqu'à 22 mm*



- Hoogtecompensatieprofiel met verticale flens
- *Profilé de compensation de hauteur avec bride verticale*



- Hoogtecompensatieprofiel met horizontale flens
- Schroefafdekking d.m.v. afdekschaal
- *Profilé de compensation de hauteur avec bride horizontale*
- *Cache vis à clipser*



- Volledig roestvrij loopwagen systeem
- *Système de chariot de roulement entièrement inoxydable*



- Beglazing met schroefbevestiging Glasdikten van 8, 10 of 12 mm mogelijk
- *Verres vissés, épaisseurs 8, 10 ou 12 mm possibles*



- Handbediende draaiknop
- *Poignée tournante*



- Optimale geleiding van de vleugel bij het openen en sluiten zonder geleidearm
- *Guidage optimal de l'ouvrant lors de l'ouverture et fermeture sans bras de guidage*



- Optimale geleiding van de panelen bij het openen en sluiten zonder leiarm
- *Equerre d'angle réglable en continu pour rail de roulement au plafond*



- Traploos instelbare hoeksteun voor plafondlooprail en hoogtecompensatieprofiel
- *Equerre d'angle réglable en continu pour profil de compensation de la hauteur*

Soorten handvatten // Types de poignée



SF25, SF30

- 1. Draaiknop / 2. Handgreepset
- 1. Bouton tournant / 2. Jeu de poignées



SF25

- Zijde vergrendeling met platte handgreep
- Verrouillage latéral avec poignée plate



SF25, SF30

- Vergrendelprofiel met platte handgreep
- Profil de verrouillage avec poignée plate



SF25, SF30

- Vergrendelprofiel met platte handgreep en profielcilinder
- Profil de serrure avec poignée plate et cylindre profilé



SF35

- Vergrendelprofiel zonder platte handgreep en profielcilinder
- Profil de serrure sans poignée plate et cylindre profilé



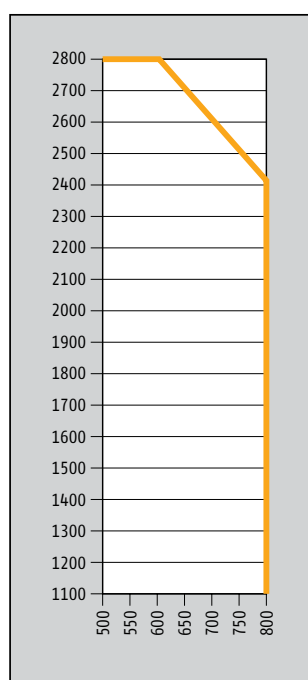
SF35

- Platte handgreep met profielcilinder
- Poignée plate avec cylindre profilé

SF25, SF35

Schema paneelformaat //

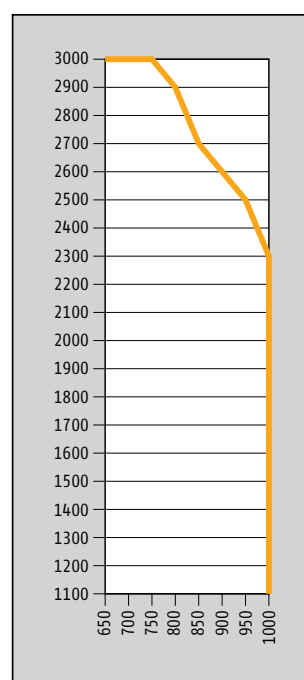
Diagramme de dimension des vantaux



SF30

Schema paneelformaat //

Diagramme de dimension des vantaux



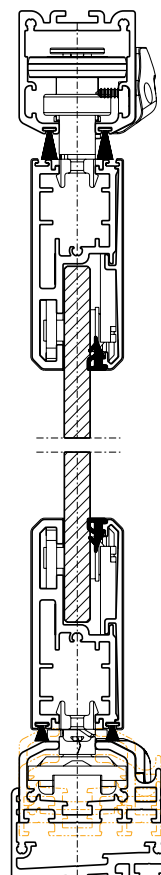
Speciale maten op aanvraag (Afmetingen in mm) // Dimensions spéciales sur demande (Dimensions en mm)



SF30 staand schuif-/draaisysteem // *Système coulissant-pivotant SF30 « posé au sol »*

De staand schuif-/draaisysteem SF 30 van SUNFLEX vergroten de aantrekkingskracht van elke woning door het contrast tussen glas en steen. De verplaatsbare losse glaspanelen kunnen over het gehele front worden geopend en als klein pakket in een hoek worden geparkeerd. Hiermee wordt een moeiteloze overgang van binnen naar buiten gegarandeerd zonder dat het optische effect verloren gaat. Wanneer de panelen zijn geopend, nemen ze slechts weinig plaats in beslag.

Par le contraste du verre et des murs, le système coulissant-pivotant SF 30 « posé au sol » de SUNFLEX ajoute un attrait à votre maison. Les panneaux vitrés, manipulables individuellement, peuvent être ouverts sur toute la largeur du balcon ou de la terrasse et être rangés sur le côté. Ceci garantit un passage facile de l'intérieur à l'extérieur et une vue absolument dégagée. Les vantaux ouverts ne prennent que peu de place.

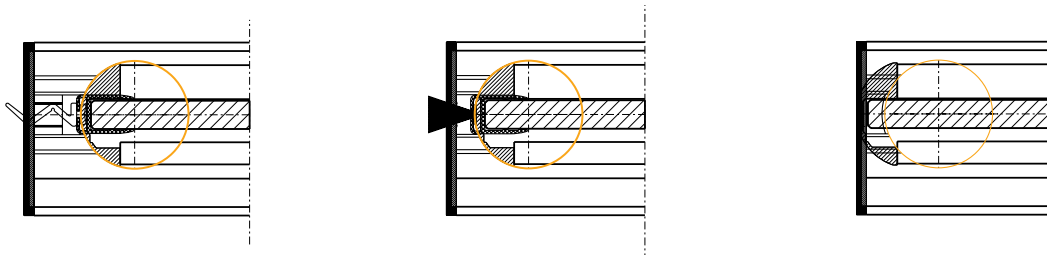


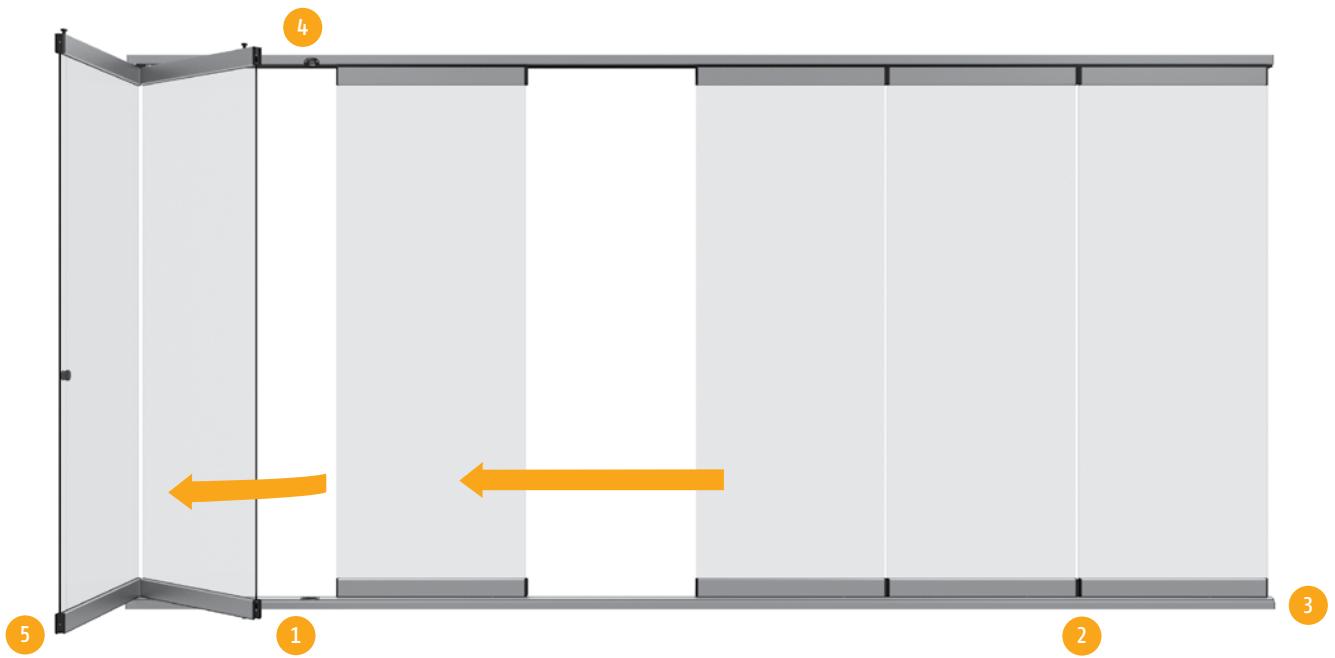


Systeeminformatie // Caractéristiques

- Volglas systeem
 - Maximale hoogte is 3000 mm
 - Maximale breedte is 1000 mm
 - Slijtvast en onderhoudsvrij beslag
 - Klasse 4 veiligheidstest DIN EN 12211/12210*
 - Drukvrrije afwatering via de onderrail door schuine inrichting
 - Staande constructie met opbouw en/of verzonken rails
 - Loopwerk bestaat uit 4 speciale ontwikkelde wielen
 - Naar binnen of naar buiten vouwbare panelen mogelijk
 - Paneelindeling en draairichting vrij te kiezen
 - Hoogte compensatieprofiel via de onder rails
 - Borstelafdichting boven- en onder
 - Dubbele vergrendeling
 - Glas 10 en 12MM gehard (ESG-H)
- *Construction tout verre*
 - *Hauteur des éléments jusqu'à 3000 mm*
 - *Largeur maximale des vantaux 1000 mm*
 - *Pièces de garnitures à usure très faible et sans entretien*
 - *Test de sécurité de classe 4 DIN EN 12211/12210**
 - *Drainage du rail au sol facilité grâce à une construction inclinée dans le rail*
 - *Construction posée au sol avec rail encastré ou posé au sol*
 - *Système de chariot de roulement qui se compose de quatre roulements à billes montés à la verticale*
 - *Ouverture des vantaux possible vers l'intérieur ou l'extérieur*
 - *Répartition des vantaux et sens de coulissement au choix*
 - *Profilé de compensation de la hauteur situé au sol*
 - *Joint brosse en haut et en bas*
 - *Double mécanisme de verrouillage*
 - *Verre de sécurité trempé de 10 et 12 mm certifié par choc thermique*

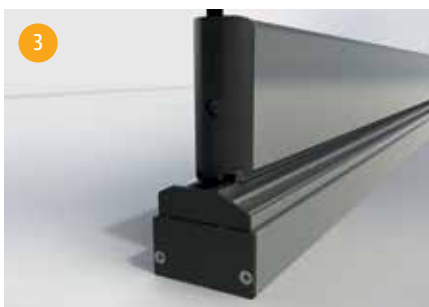
Zijwand aansluiting // Connexion à la paroi latérale





- Het hoogte compensatieprofiel maakt hoogteaanpassingen +/- 5 mm
- *Le profilé de compensation de la hauteur permet un ajustage en hauteur jusqu'à +/- 5 mm*

- Eindkappen uitgevoerd met mes en groef verbinding voor extra stabiliteit
- *Liaison des vantaux renforcée grâce au système de rainure des embouts de profil bas*



- Meeschuivende eindkappen in hoogtecompensatie profiel
- *Embout de fermeture ajustable pour profilé de compensation de la hauteur et rail au sol*

- Optimale geleiding van de panelen bij het openen en sluiten zonder begeleidingarm
- *Guidage optimisé des vantaux à l'ouverture et à la fermeture sans bras de guidage*

- Metaal versterkte sluiting voor hogere windlasten
- *Pêne de verrouillage renforcé par une âme en acier pour une meilleure résistance au vent*



Schuifsystemen
Systèmes coulissants



Schuifdeursystemen
Systèmes de portes coulissantes



Schuif-/draaisystemen
Systèmes coulissants-pivotants



Vouwsystemen
Baies vitrées pliantes



Horizontale schuifwanden
Systèmes de parois coulissantes horizontales



Terrasoverkapping
Toits de terrasse